

CURSO PRÁTICO

Application Virtualization 5.0

Nível: Básico / Intermediário

Módulo 3

Management Server

Vinicius Perrott

<http://viniciusperrott.wordpress.com>

[MCP] MTA | MCTS | MCITP:SA | MCITP:EA | MCITP:VIRT | MDOP | MCT | MCSE: System Center 2012

Índice

Instalação do Management Server	3
Configuração do servidor	3
Instalação	3

Instalação do Management Server

No meu cenário instalei a função de Management Server foi feita em um servidor separado **SRV-APPV-01**.

Importante: Os requisitos de hardware podem variar dependendo do número de clientes e de aplicações que você tenha em seu ambiente.

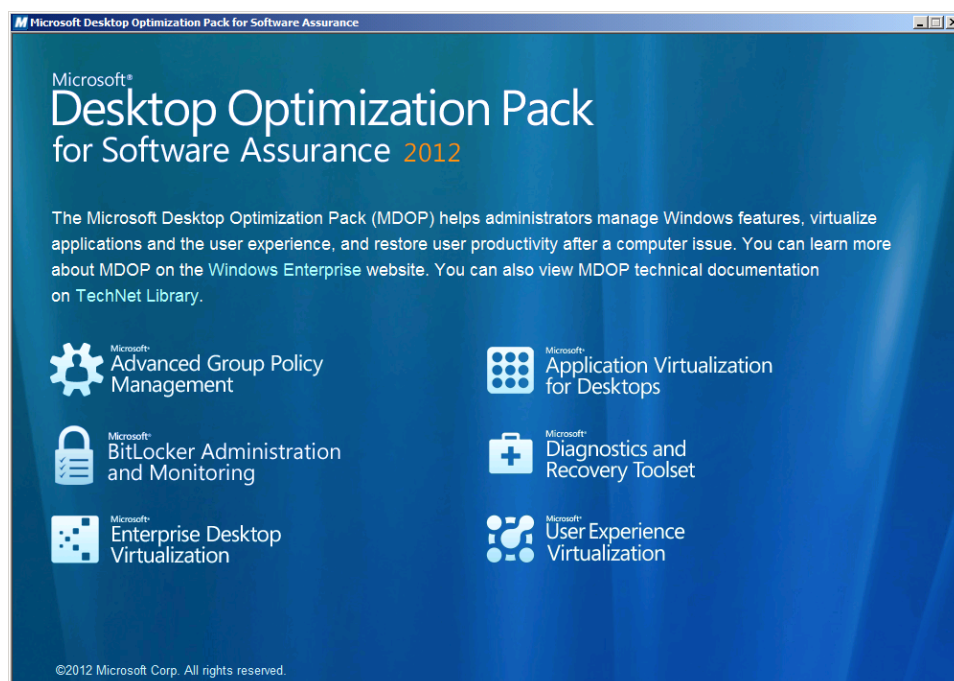
Configuração do servidor

Nome	SRV-APP-01.perrott.local
Sistema Operacional	Windows Server 2008 R2 SP1
Rede	IP: 10.60.100.70/24 DNS: 10.60.100.10
Disco	C:\ (80 GB) - Sistema E:\ (150 GB) - Dados
Processador	4 cores de 3.3 GHz
Memória	4 GB RAM

Instalação

Insira o CD de instalação do MDOP 2012 e siga os passos abaixo:

Clique em **Application Virtualization for Desktop**.

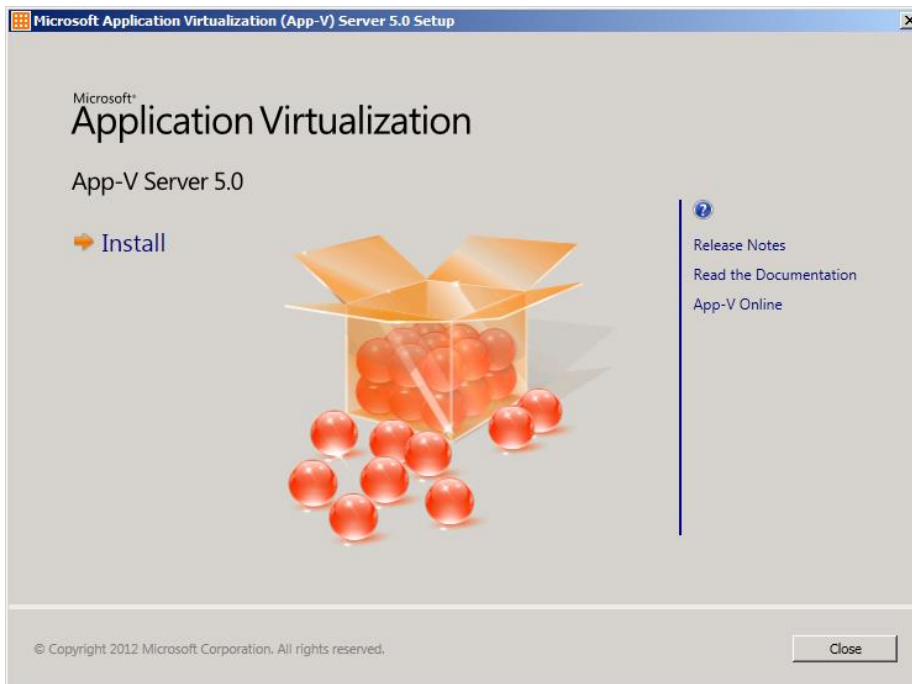


Clique em **App-V 5.0 Server**.

Importante: Para o Setup do App-V 5.0 iniciar deve ter os pré-requisitos instalados.



Clique em **Install**.

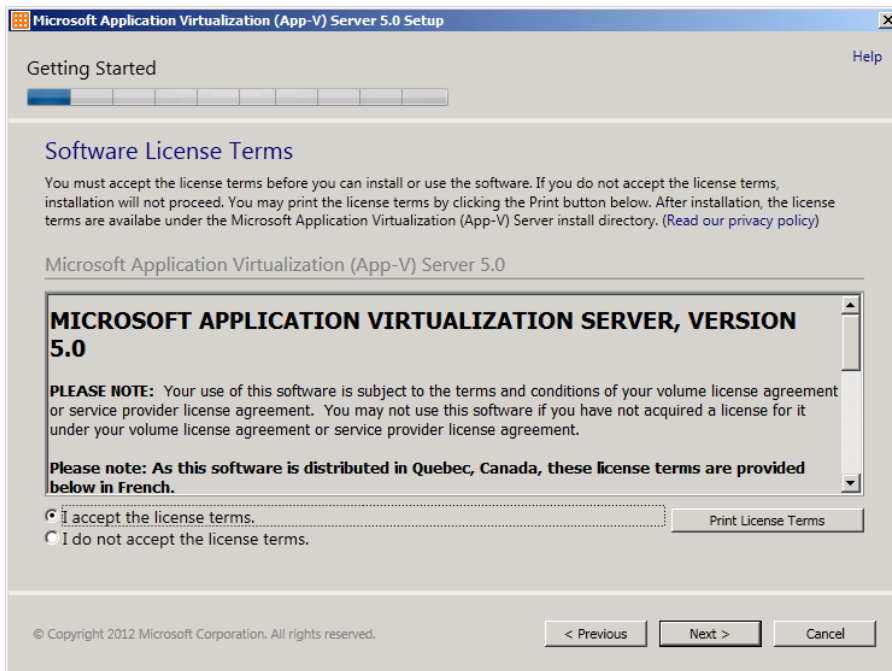


Clique em **I accept the license terms** e em seguida clique em **Next**.

Vinicius Perrott

<http://viniciusperrott.wordpress.com>

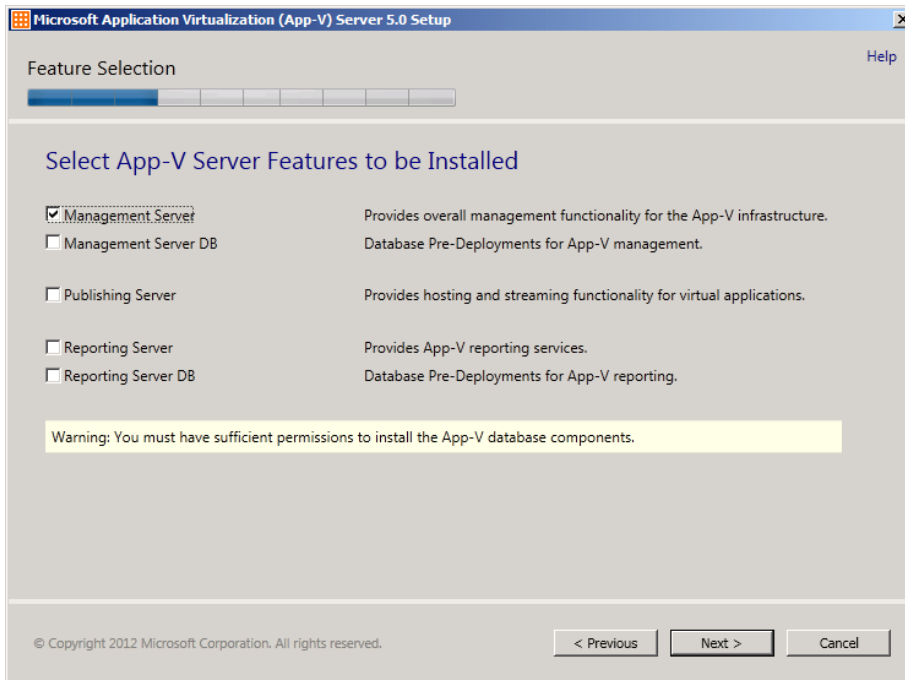
[MCP] MTA | MCTS | MCITP:SA | MCITP:EA | MCITP:VIRT | MDOP | MCT | MCSE: System Center 2012



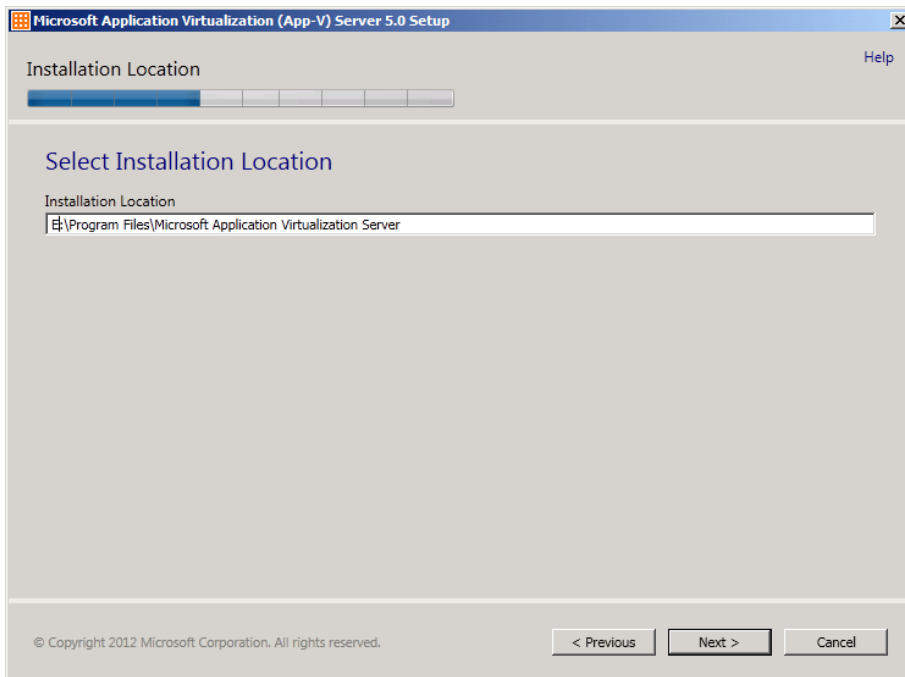
Clique e **Use Microsoft Update when I check for updates. (recommended)** e em seguida clique em **Next**.



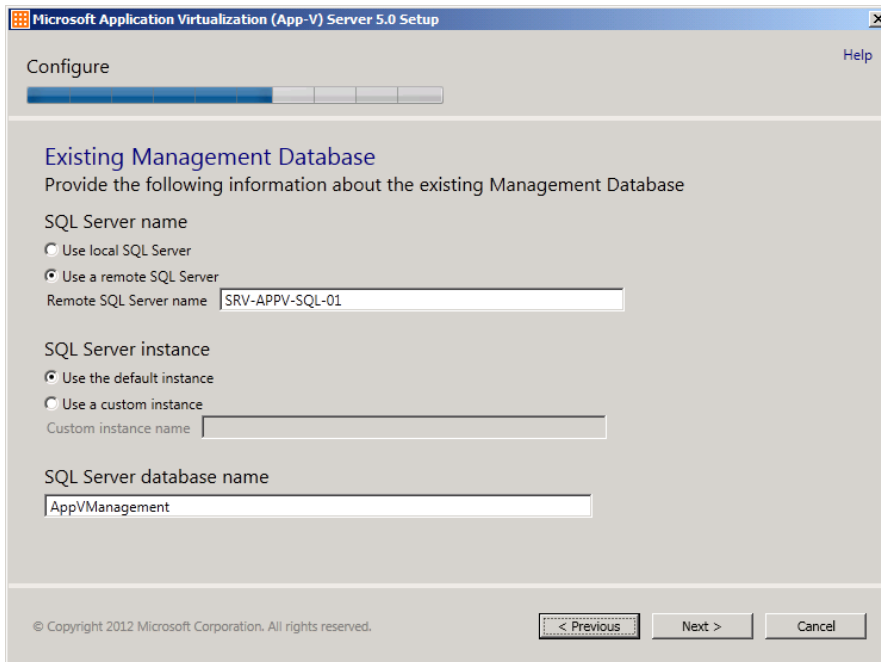
Marque a opção que aparece na imagem abaixo e clique em **Next**.



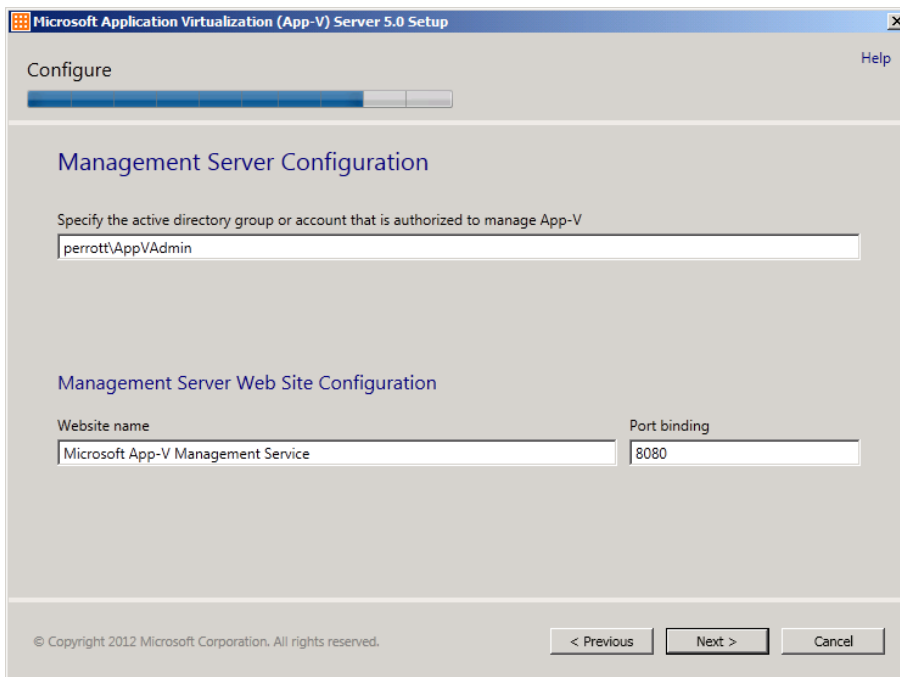
No meu cenário e instalei em outra unidade (E:\), você pode instalar no local padrão sem problemas. Clique em **Next**.



Marque **Use a remote SQL Server** e informe o nome do servidor que está instalado o **Management Database** no meu caso é o servidor **SRV-APP-SQL-01**. Clique em **Next**.



Informe o grupo que terá privilégio para administrar o App-V no meu caso o grupo **AppVAdmin**, e informe a porta (8080) ou outra porta que queira.

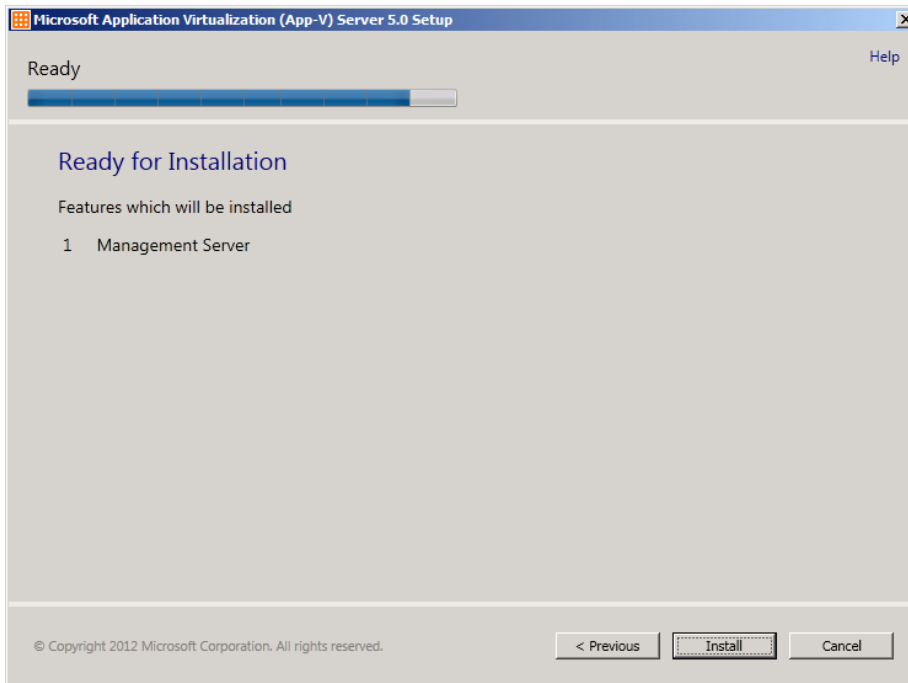


Aqui está o resumo do que vai ser instalado. Clique em **Install**.

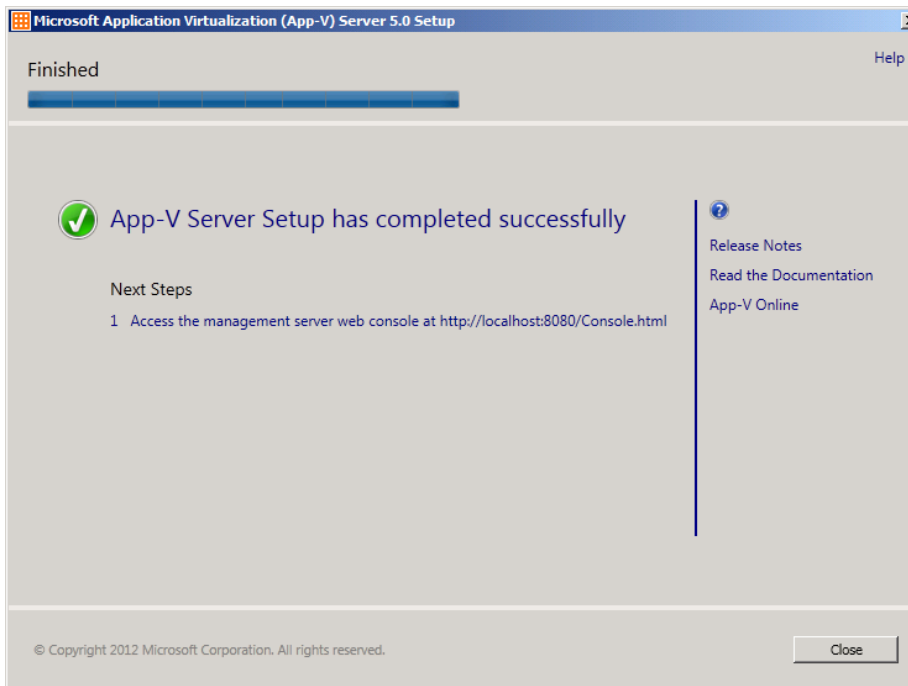
Vinicius Perrott

<http://viniciusperrott.wordpress.com>

[MCP] MTA | MCTS | MCITP:SA | MCITP:EA | MCITP:VIRT | MDOP | MCT | MCSE: System Center 2012



Se a instalação der tudo certo a seguinte tela é exibida. Basta clicar no link para acessar a console de gerenciamento do App-V.



Essa é a “nova cara” da console de administração do App-V.

Vinicius Perrott

<http://viniciusperrott.wordpress.com>

[MCP] MTA | MCTS | MCITP:SA | MCITP:EA | MCITP:VIRT | MDOP | MCT | MCSE: System Center 2012

Microsoft
Application Virtualization

IMPORT STATUS WELCOME Administrator ABOUT

OVERVIEW

The App-V System

App-V converts applications into virtual packages which can be deployed, streamed and managed centrally.

```
graph TD; A[APP-V SEQUENCER] --> B[APPLICATION PACKAGES LIBRARY]; B --> C[SERVERS]; C --> D[CLIENTS];
```

The App-V Sequencer is ...

APP-V SEQUENCER

APPLICATION PACKAGES LIBRARY

SERVERS

CLIENTS
App-V virtual application...

Done Local intranet | Protected Mode: Off 100%

INFORMAÇÃO

Todo conteúdo encontrado aqui reflete a minha experiência vivida com o produto Application Virtualization (LABs, Projetos, POCs ou Palestras) e não substitui a leitura da documentação oficial do produto e nem tão pouco reflete a opinião da Microsoft ou outro fabricante.

Colabore com a COMUNIDADE Microsoft

Se você encontrar algum erro ou gostaria de contribuir com o material do **CURSO PRÁTICO App-V 5.0** acesse meu blog e mande um recado.

Obrigado pela leitura :)
Vinícius Perrott